



ARD SERİSİ

Scroll kompresörlü hava soğutmalı proses soğutucuları
Nominal soğutma kapasitesi 10 – 100 kW



ARDA KLİMA

Teknolojik yenilik, mutlak güvenilirlik ve müşteri memnuniyeti, endüstriyel soğutma pazarında 18 yılı aşkın süredir ARDA'nın ayırt edici özellikleri olmuştur. ARD serisi hava soğutmalı proses soğutucuları, medikal ve endüstriyel uygulamalarda kullanılmak üzere özel olarak tasarlanmıştır. ARD serisi, standart olarak dahili paslanmaz depolama tankı ve pompa ile donatılmış, medikal sektörde beğeni toplayan denenmiş ve test edilmiş bir çözüm sunan kompakt ünitelerdir. Birinci sınıf üreticilerden temin edilen bileşenlerin kullanılması ve tüm ünitelerin kapsamlı testleri, en yüksek güvenilirlik seviyelerini sağlar, planlı çalışma riskleri en aza indirir ve üretkenlik seviyelerini artırır. Piyasadaki en cömert aksesuarlar arasında çalışma limitleriyle birleşen kapsamlı aksesuar yelpazesi, ARD serisini çeşitli endüstriyel uygulamalara göre kişiselleştirilmesine olanak tanır.

Genel Özellikler

- Scroll kompresörler yüksek verimlilik, mükemmel performans ve yüksek enerji tasarrufu sağlar.
- Paslanmaz çelik tank, plakalı eşanjör ve 304 paslanmaz gövdeli pompa konfigürasyonu ile tasarlanmıştır.
- Kirlenmiş proses sıvılarının varlığına karşı filtre bağlantısı bulunur.
- R407C soğutucu akışkan ile ozon dostu ve düşük basınçlı çalışma performansı sağlar.
- IP54 elektriksel koruma oranı, ARD serisini dış mekan kurulumuna uygun hale getirir.
- Tüm ARD serilerinde Fan speed control kartı kullanılarak devre oransal çalışmaktadır.
- Tropikal iklimlere uygun kondanser ve soğutucu komponent seçimi ile müşteri isteklerine uygun üretim imkanı sunmaktadır.
- Soğutucu akışkan basınç göstergeleri ve gaz gözetleme camı
- Faz izleme basınç anahtarları dahil güvenlik ekipmanları, seviye sensörleri, karter ısıtıcılar ve dahili bypass devresi.
- Parametrik mikroişlemci kontrolü [ELIWELL]

Genel Opsiyonlar

- Inverter scroll kompresör ve sürücü devresi.
- Otomatik su bypass seçeneği.
- Müşteri ihtiyacına göre farklı hacimlerde paslanmaz tank entegrasyonu.

ARD Standart Özellikler

- Soğutucu R407C gaz;
- Scroll kompresörler;
- Yüksek teknoloji plakalı eşanjör;
- Galvanizli çelik kanatlı ve pres döküm alüminyum/plastik hilal şekilli kanatlı eksenel fanlar;
- Büyük boyutlu hava soğutmalı kondenserler (bakır borular/alüminyum kanatçıklar).
- Su Depolama tankı, doldurma/boşaltma vanası ve basınç göstergesiyle birlikte teslim edilir.
- Giriş ve çıkış bağlantıları arasında bypass.
- Yüksek ve düşük soğutucu akışkan basınç anahtarları.
- Donma tehlikesine karşı su akış şalteri ile koruma devresi.
- Gaz basıncına göre çalışan fan control kartı.
- Kompresör karter ısıtıcısı.

Notlar

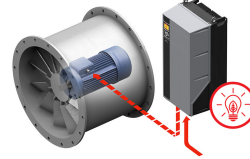
- Tam kapsamda 2 yıl garanti süresi
- Türkiye'nin tüm bölgelerine servis desteği
- ARD ürünlerimizde avrupa güvenlik direktiflerine uygunluk belgesi olan CE belgesi mevcuttur.
- Firmamız ISO9001:2015 kalite standartlarına sahiptir.



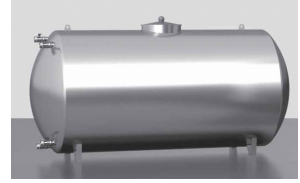
Eliwell microprocessor controller.



Uzaktan kumanda



VFD Fan speed control



Paslanmaz izolasyonlu su tankı

ARDA TEKNİK DATA TABLOSU

Air Cooled Water Chiller / Hava Soğutmalı Su Chiller	ARD10	ARD20	ARD40	ARD60	ARD100
Power Supply (V/Ph/Hz)	380V/3Ph/50Hz	380V/3Ph/50Hz	380V/3Ph/50Hz	380V/3Ph/50Hz	380V/3Ph/50Hz
Cooling Capacity (Condensing Temp. / Capacity)	+45 C/10,09 Kw	+45 C/20,81 Kw	+45 C/41,05 Kw	+45 C/60,36 Kw	+45 C/103,44 Kw
Giriş Gücü / Power Input	3,36 Kw	8,00 Kw	17,54 Kw	19,34 Kw	28,20 Kw
COP (Efficiency)	3,01	3,26	2,33	3,1	3,66
Soğutma gazı / Refrigerating gas	R407C	R407C	R407C	R407C	R407C
Kompresör / Compressor	Scroll 4 HP	Scroll 7 HP	2x Scroll 7 HP	2x Scroll 10 HP	2x Scroll 13 HP
Fan çapı / Fan diameter	2xØ500	2xØ500	2xØ630	2xØ800	4xØ800
Pompa gücü / Pump power	1 HP	1,5 HP	2 HP	3,5 HP	4 HP
Su akış hacmi / Water flow volume	2,6 m ³ /h	3,8 m ³ /h	8,95 m ³ /h	11,8 m ³ /h	19,6 m ³ /h
Evaparatör tipi / Heat-exchanger type	Plate Heat Exchanger	Plate Heat Exchanger	Plate Heat Exchanger	Plate Heat Exchanger	Plate Heat Exchanger
Kontrol tipi / Control Type	Microcontroller	Microcontroller	Microcontroller	Microcontroller	Microcontroller
Boyut / Dimension (WxHxD) mm	1268x1255x585	1268x1255x585	1653x1652x845	1973x2252x1275	2330x2900x1700
Elektrik malzemeleri / Electrical supplies	SIEMENS	SIEMENS	SIEMENS	SIEMENS	SIEMENS
Su tankı hacmi / Water tank volume	30 lt	30 lt	120 lt	300 lt	500 lt
Water inlet / Outlet diameter	32 mm	32 mm	50 mm	50 mm	1 1/4x22 - 42
Ağırlık / Weight (kg)	150 kg	165 kg	420 kg	780 kg	990 kg

Data declared according to UNI EN 14511:2018. All data refers to standard units without accessories/options which require an electrical feeding source and in nominal working conditions.

- (1) Evaporator water inlet/outlet temperature 12/7 °C, external air temperature 45 °C
- (2) There is a European Standards (CE) conformity certificate regarding the requirements for cooling products and high temperature process coolers.
- (3) Sound power on the basis of measurements made in compliance with ISO 3744;
- (4) The weight refers to the 50 Hz version, without accessories/options.
- (5) ARDA KLİMA has all the attached ISO documents.



ARDA KLİMA ürünleri
CE sertifikasına sahiptir.



ISO 9001:2015 - Kalite Yönetim Sistemi
ISO 12100:2010 - Makinalarda güvenlik
ISO 45001:2018 - İş sağlığı ve güvenliği
ISO 14001:2015 - Çevre ve Yönetim Sistemi

**ARDA KLİMA ELEKTRONİK
MAK. SAN. TİC. LTD. ŞTİ.**
Merkez ofis
Cevizli, Tugayyolu Savaş Sk. No:11
D:1-2, 34810 Maltepe/İstanbul
Tel. +90 216 371 30 07-08
info@ardaklima.com



KLİMA ELEKTRONİK MAK. SAN. VE TİC. LTD. ŞTİ.